

# Flicker を用いて地図のクリックで写真を表示

最終更新: 2017 年 10 月 11 日

URL: <https://www.kunihikokaneko.com/dblab/map/clickable.docx>  
もしくは <https://www.kunihikokaneko.com/dblab/map/clickable.pdf>

オンラインの世界規模の写真投稿・共有サービスシステムである Flickr を説明する。Flickr に登録した利用者は、Flickr に写真をアップロードし、写真の保管や共有、写真と地図との連携ができる。

## 1. Flickr の公開地図

Flickr では、すでに多数の写真が公開されている。次の手順により、公開された写真を地図を経由して閲覧することができる。

- ① ウェブブラウザで Flickr の地図を表示

URL は、<https://www.flickr.com/map>

- ② 地図の検索機能を使うときは、引き続き「Search the map」をクリックし、日本語などで検索キーワードを指定する。図 1 はキーワードとして「福山」を指定したときの結果を示している。ここには、地図に、多数のピンクの丸が表示されている。ピンクの丸はマーカーである。マーカーをクリックすると、写真が表示される。つまり、クリックابلである。

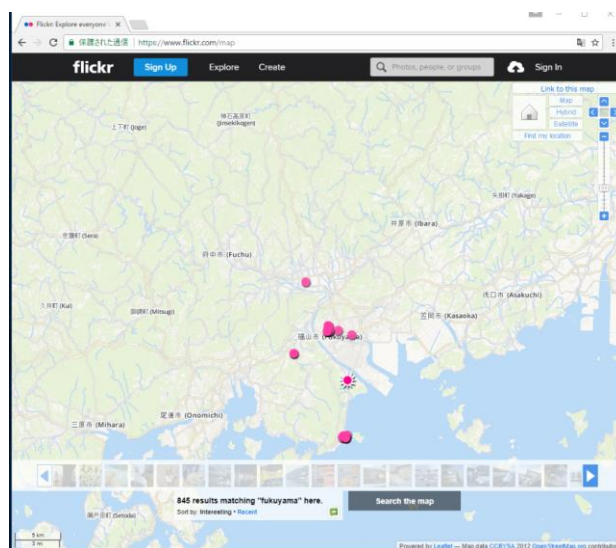


図 1 Flickr のクリックابل地図

## 2. 写真の EXIF 情報

デジタルカメラなどで撮影した写真には、EXIF 情報が自動的に付与されていることが多い。EXIF 情報の中には次の情報が含まれている。

- 撮影日時
- 撮影機器のメーカー名
- 撮影機器のモデル名（スマートフォンの機種名など）
- GPS 情報（経度・緯度・標高）

図 2 には <http://www.osadasoft.com/software/getgpsinfo/> で公開されている「画像位置情報取得ツール」を使って、実際の写真の緯度・経度を確認した画面である。

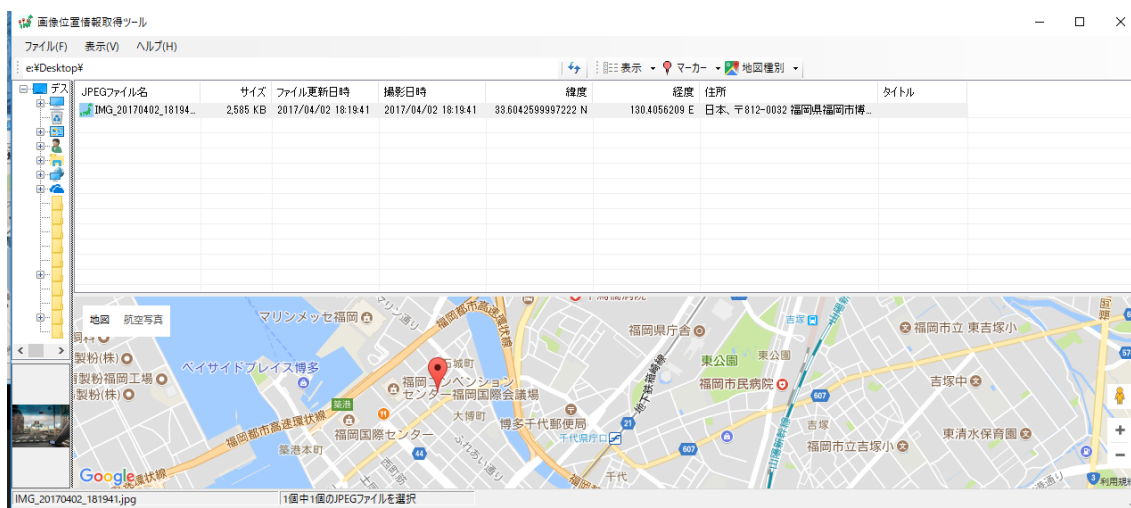


図 2 「画像位置情報取得ツール」の実行画面例

(このソフトウェアは

<http://www.osadasoft.com/software/getgpsinfo/>から入手)

### 3. Flickr での EXIF 情報

Flickr でも、EXIF 情報を確認することができる。図 3 には、ある写真の EXIF 情報を、Flickr で表示させた画面の一部を示している。

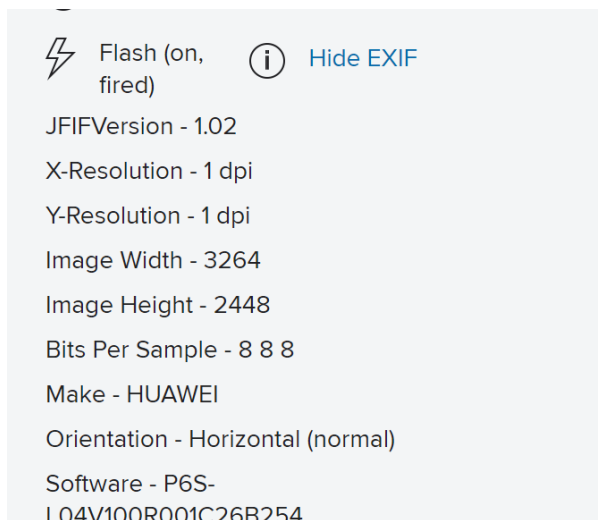


図 3 Flickr での EXIF 情報表示の例

Flickr では、画像のアップロード時に、画像の EXIF 位置データを自動でインポートできる機能がある。この機能を有効にする（あるいは、有効であるかを確認する）には次の手順を行う。

- ① 設定画面を開きたいので「**Settings**」を選ぶ（図 4）

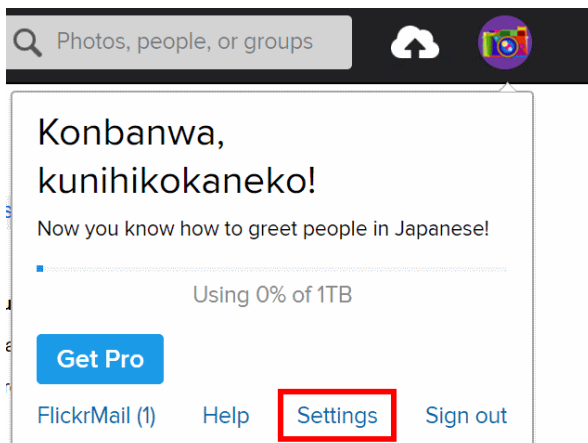


図 4 Flickr の設定画面を開く

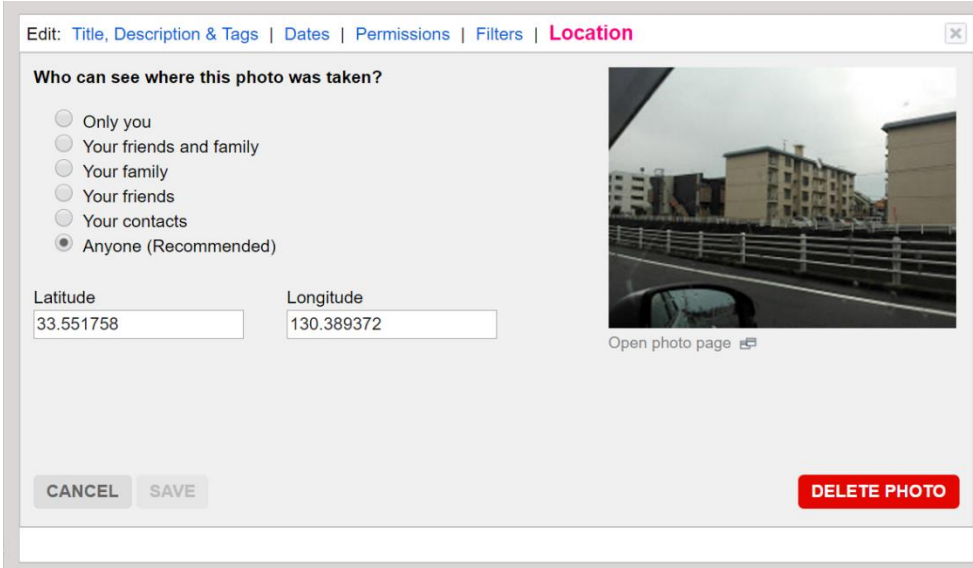
- ② 「**Privacy & Permissions**」タブの画面（図 5）で、「**Import EXIF location data**」を「Yes」に設定する。

## Defaults for new uploads

<b>Who will be able to see, comment on, add notes, or add people</b>	<ul style="list-style-type: none"><li>• See:</li><li>• Com</li><li>• Add I</li></ul>
<b>What license will your content have</b>	All rights
<b>Who will be able to see your stuff on a map</b>	Anyone
<b>Import EXIF location data [?]</b>	Yes

図 5 Flickr の「Privacy & Permissions」タブの画面の一部

Flickr では、画像の EXIF 位置データは「ジオタグ」という形式で扱われる。画像の EXIF 位置データを確認するには、Flickr の Organize 機能を使い、画像の編集画面を出したのちに、「Location」タブを選ぶ。すると図 6 のように緯度、経度という EXIF 位置データが確認できる。



The screenshot shows the 'Location' tab in the Flickr photo edit interface. At the top, there are navigation links: 'Edit: Title, Description & Tags | Dates | Permissions | Filters | Location'. Below this, the question 'Who can see where this photo was taken?' is followed by radio button options: 'Only you', 'Your friends and family', 'Your family', 'Your friends', 'Your contacts', and 'Anyone (Recommended)'. Below the options are two input fields: 'Latitude' with the value '33.551758' and 'Longitude' with the value '130.389372'. To the right is a preview of the photo, which shows a street scene with buildings and a railing. Below the photo is a link that says 'Open photo page'. At the bottom, there are three buttons: 'CANCEL', 'SAVE', and 'DELETE PHOTO'.

図 6 画像の EXIF 位置データ

#### 4. Flickr における地図と写真の連携

2で説明したように、画像のアップロード時に、画像の EXIF 位置データを自動でインポートできる機能がある。さらには、アップロードした画像を、地図の上に分かりやすく表示できる機能がある。図 7 では、写真 6 枚のサムネイルと、写真の位置がピンクのマーカで示された Flickr の画面を示している。この画面は、Flickr の地図画面で「**Search the map**」をクリックしたのち、検索条件を指定して検索したときの画面である。あわせて、場所と縮尺を調整している。

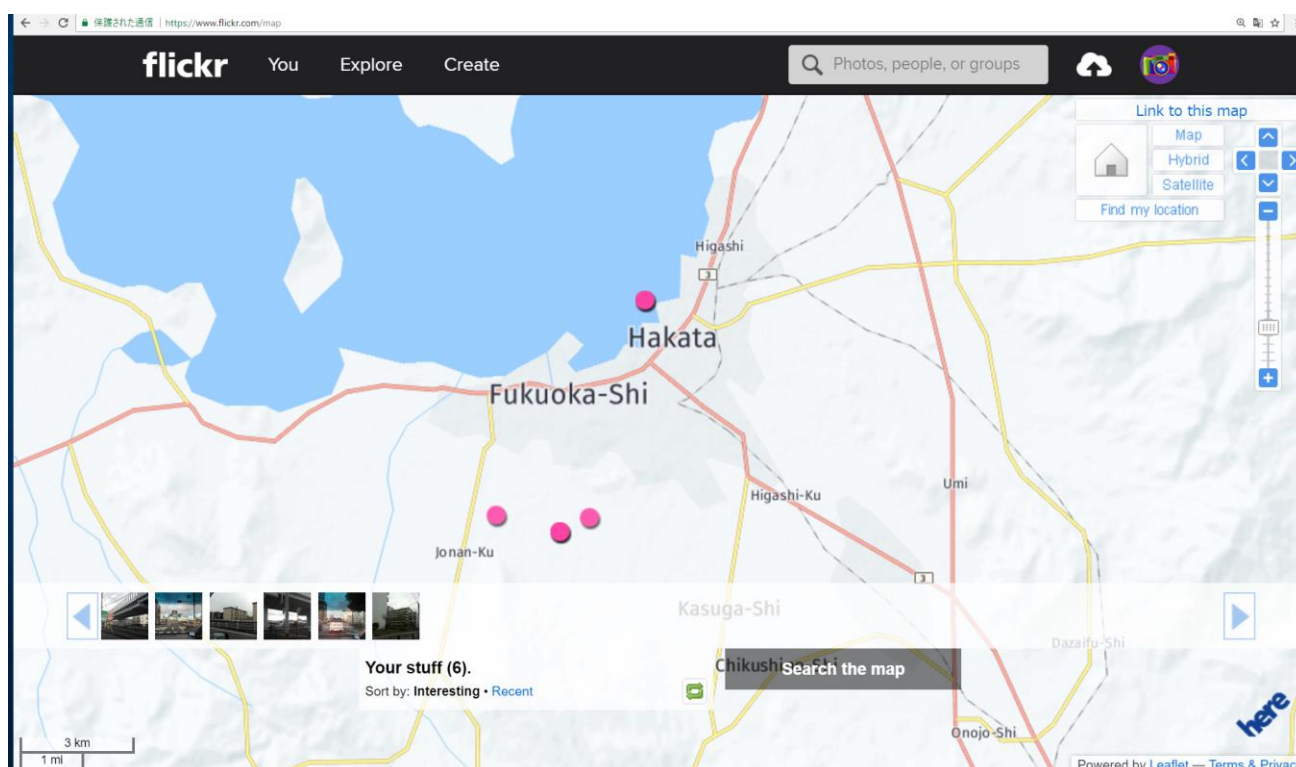


図 7. Flickr での地図表示では、写真の位置がマーカ表示される。

1で説明した通り、Flickr のマーカはクリックابلである。マーカをクリックすると、写真が拡大表示される。その結果を図 8 に示している。

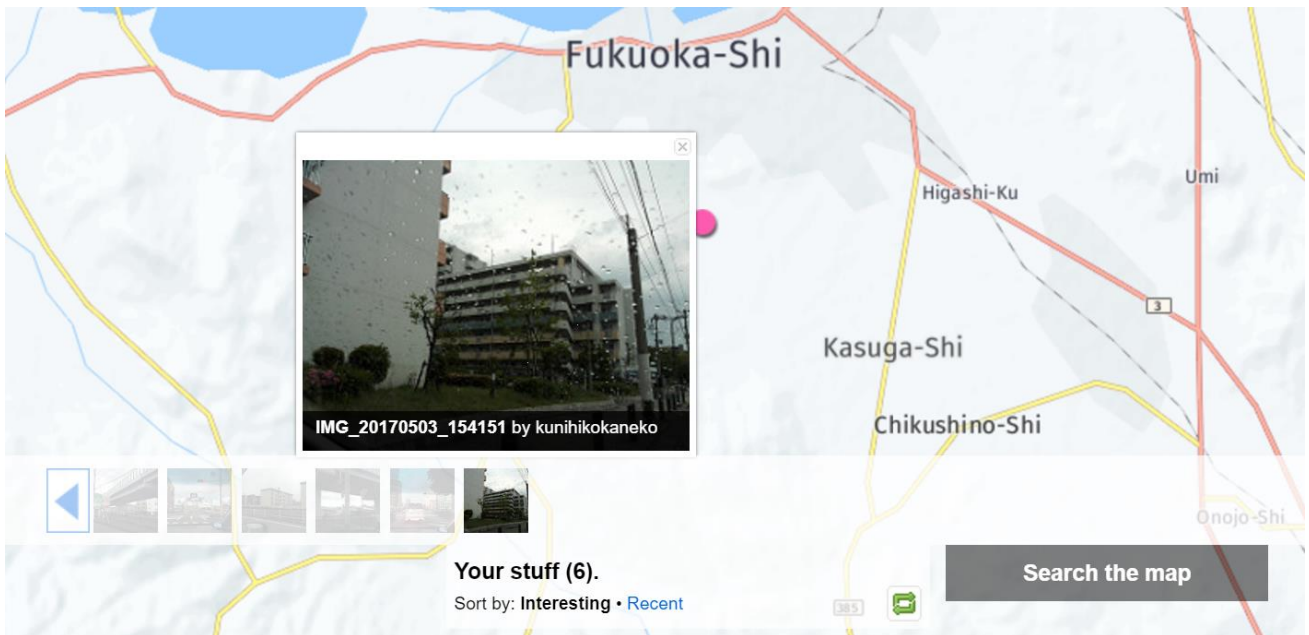


図 8. Flickr でマーカーをクリックすると、写真が拡大表示される。

Flickr の地図を表示させた状態で「Link to this map」をクリックすることにより、URL を取得することができる。その結果の例を図 9 に示している。

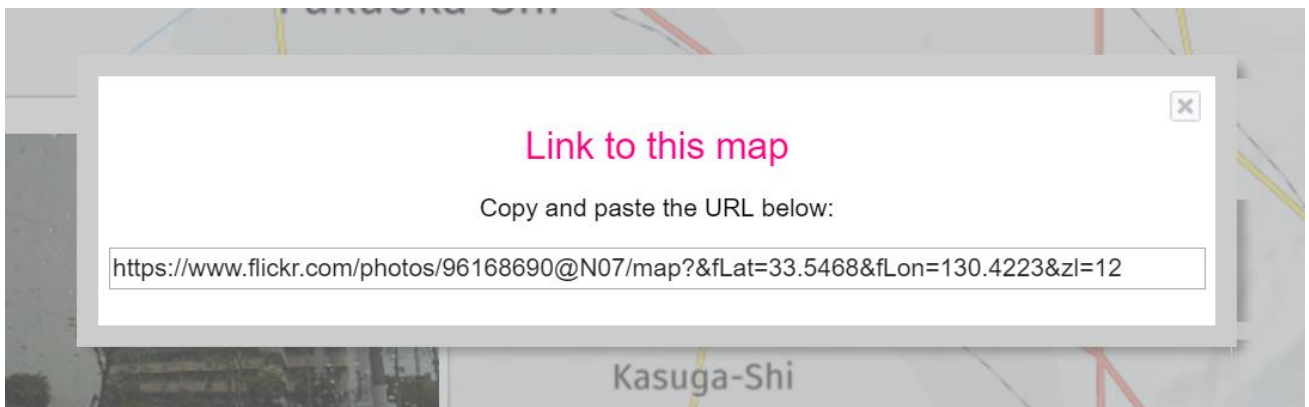


図 9 Flickr で地図の URL を取得したところ

Flickr の画像と地図の連携では、画像そのもの、画像の位置である緯度と経度、地図の 3 つの情報が連携し、クリックابل地図の機能が実現されている。クリックابل地図には URL があり、ウェブブラウザで閲覧、クリック操作することができる。

なお、Flickr では、EXIF 情報が扱えるほかに、写真ごとに「タグ」と呼ばれる文字列を複数指定できる機能がある。タグの編集は Flickr の Organize 機能でできる。