

## ◆ OpenStreetMap とは

世界規模の無料で使える地図データベース。

- **登録する（OpenStreetMap のアカウントを取得する）と、OpenStreetMap を編集できる権利を得ることもできる。**

有志が制作している地図データベース

## ◆ OpenStreetMap の福山大学地図データベース



有志が、ある程度完成させてくれている。感謝。

<まとめ>

- ・ OpenStreetMap は、オンラインの地図システム
- ・ 世界中の人が、OpenStreetMap を使って、地図データベースを共同制作している

◆ 今日行ってほしいこと.

1. 各自, **OpenStreetMap** のアカウント登録

2. **iD** エディタ (地図編集アプリ) のチュートリアルを見る

3. **福山大学地図データベースの仕上げ作業** (編集作業) を全員で

同じところを複数人が編集すると, 衝突する (作業が無駄になる) ので,  
ときどき, お互いに確認しあう

※ **授業の終了時間で終わることにします.**

◆ **OpenStreetMap** のキーワード

ポイント, ライン, エリアの3種類がある

(1) ポイント

- 建物の「代表点」

(2) ライン

- 車道
- 歩道
- 小道 (歩いていけるけど小さな道)
- 階段

(3) エリア

- 建物
- 池
- 人工林
- 草地

## ◆ OpenStreetMap のアカウント取得と、ログインと、地図の表示

- ① OpenStreetMap の Web サイトを開く

<http://www.openstreetmap.org>

- ② 「**ユーザ登録**」をクリック



- ③ メールアドレス、表示名、パスワードを設定し、「**ユーザ登録**」をクリック

メールアドレス:

メールアドレスの確認:

非公開です (詳細は [プライバシー ポリシー](#) を参照してください)

表示名:

自分の公開ユーザー名です。あとで設定ページで変更できます。

パスワード:

パスワードの確認:

Alternatively, use a third party to login

フリー、  
他の地  
よって  
ことが

協力を  
認める

#### ④ ライセンス条項

ライセンス条項 (英文) を確認し、「私の投稿をパブリックドメインとします」にチェックし、「同意」をクリック。

お住まいの国:  
● フランス ● イタリア ● それ以外の国

Thank you for your interest in contributing data and/or any other content (collectively, 'Contents') to the geo-database of the OpenStreetMap project (the 'Project'). This contributor agreement (the 'Agreement') is made between you ('You') and The OpenStreetMap Foundation ('OSMF') and clarifies the intellectual property rights in any Contents that You choose to submit to the Project in this user account. Please read the following terms and conditions carefully and click either the 'Accept' or 'Decline' button at the bottom to continue.

**Introduction**

We respect the intellectual property rights of others and we need to be able to respond to any objections by intellectual property owners. This means that:

Your contribution of data should not infringe the intellectual property rights of anyone else. If you contribute Contents, You are

私の投稿をパブリックドメインとします (著作権、著作権継承を放棄し、著作人格権を行使しません) (これは何ですか?)

同意書を読み、あなたの既存および将来の協力のために本同意書の条項を承諾することを確認するために同意ボタンを押してください。

#### ⑤ 登録したメールアドレスに確認メールが届く。メール中のリンクをクリック。



#### ⑥ Web ブラウザで ようこそ画面 が開く。これは、OpenStreetMap の Web サイトに、ログイン済みの状態になっている。



OpenStreetMapにはプロジェクトについて学んだり、質疑応答したり、共同で議論したり、マッピングに  
さまざまなリソースがあります。ここからヘルプを得ましょう。

## マッピングを開始

### 時間が無いためメモを残します

マッピングをしたいが、サインアップしたり編集の仕方を勉強する時間が無い場合は、簡単にメモを追加  
しておいてメモアイコン(📌)をクリックするだけです。これで地図上に印が追加され、ドラッグして移動させ  
て追加し、保存をクリックすれば、他のマッパーが調査するでしょう。

### ⑦ ログインしたら次のようにする

まず、左上にある検索窓で、検索したい場所(例えば「福山」)を入れて検索(「検索」ボタンをクリ  
ック)



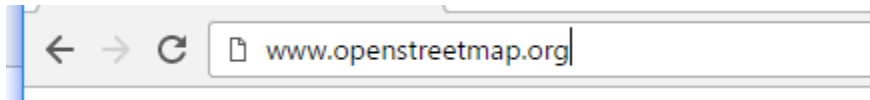
### ⑧ 検索結果が複数出るので、適切なものを1つ選んでクリック。



※あとで、OpenStreetMap の Web サイトにログインしたいときは

1. Web ブラウザで OpenStreetMap の Web サイトを開く

http://www.openstreetmap.org/



2. 右上の「ログイン」をクリック



3. メールアドレスとパスワードを入れてログイン

A screenshot of the OpenStreetMap login page. The page has a light gray background. At the top, there is a "ログイン" button. Below it, there is a link: "アカウントを持っていませんか? [今すぐ登録](#)". The "メールアドレスまたはユーザー名:" label is followed by a text input field containing "kunihikokaneko@gmail.com". The "パスワード:" label is followed by a password input field with a masked password "....." and a "show/hide" icon. Below the password field is a link: "パスワードを忘れた場合はこちら". At the bottom, there is a checkbox labeled "ログイン状態を保持" and a blue "ログイン" button.

これで、上に説明した状態に戻ります。あとは、地名を入れて検索などできます。

## ⑩ 検索結果を確認する

OpenStreetMap 編集 履歴 エクスポート GPSトレース 日記

検索  いまここ 検索

リレーション: 福山市 (4090603) ✕

行政境界を修正  
etainさんが約2ヶ月前に編集  
バージョン#7 変更セット #42574998

タグ

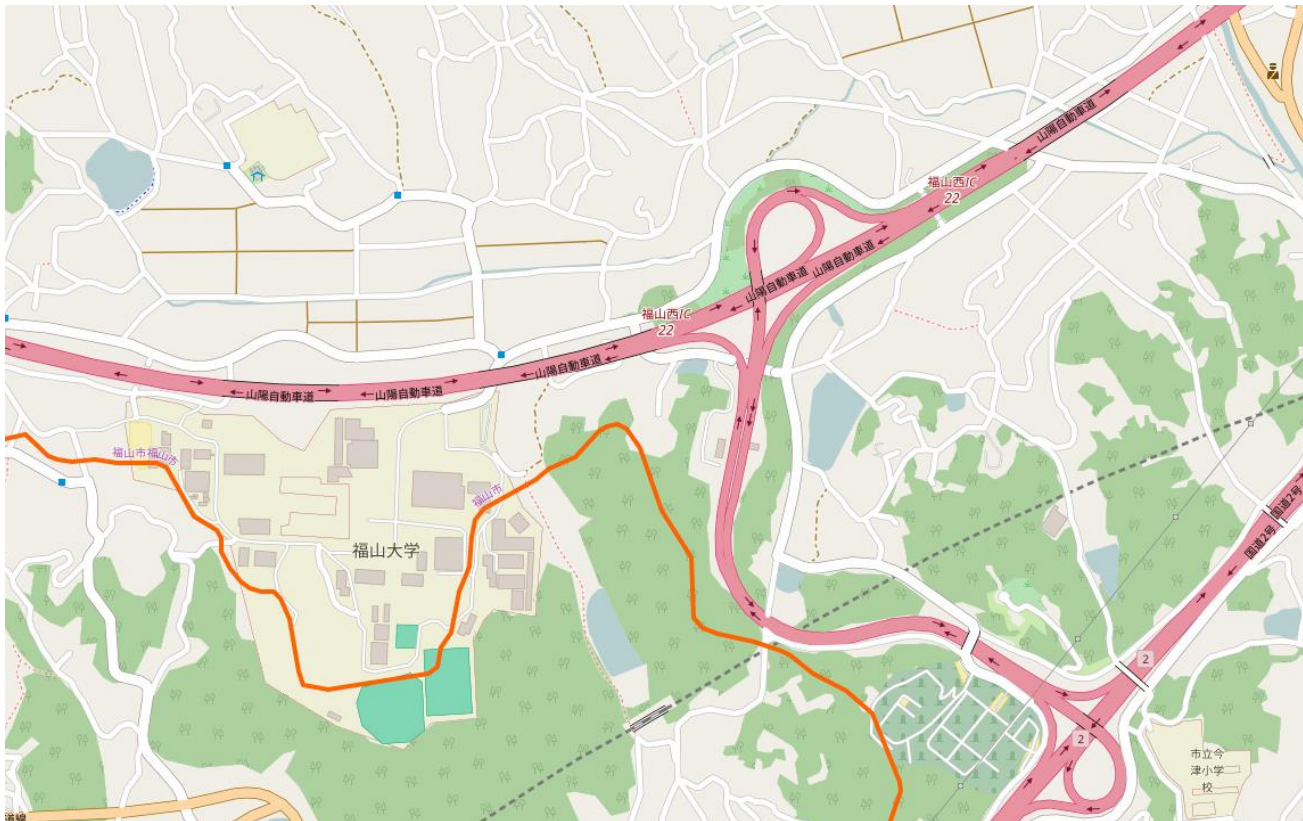
admin_level	7
boundary	administrative
name	福山市
name:en	Fukuyama
name:ja	福山市
name:ja_kana	ふくやまし
name:ja_rm	Fukuyama-Shi
source	KSJ2/N03
type	boundary

メンバー

- ウェイ 306461672 (outerとして)
- ウェイ 306484099 (outerとして)
- ウェイ 313347775 (outerとして)
- ウェイ 315097195 (outerとして)
- ウェイ 315987573 (outerとして)

## ⑪ マウスを操作して, ズームインできる.

福山大学付近にズームインしたところ.



※ 地図の右側にある「レイヤ」ボタンをクリックすると、表示できるレイヤ複数のボタンが現れる。それぞれのボタンを押すと切り替わるので確認する。使いやすいものを選ぶこと。

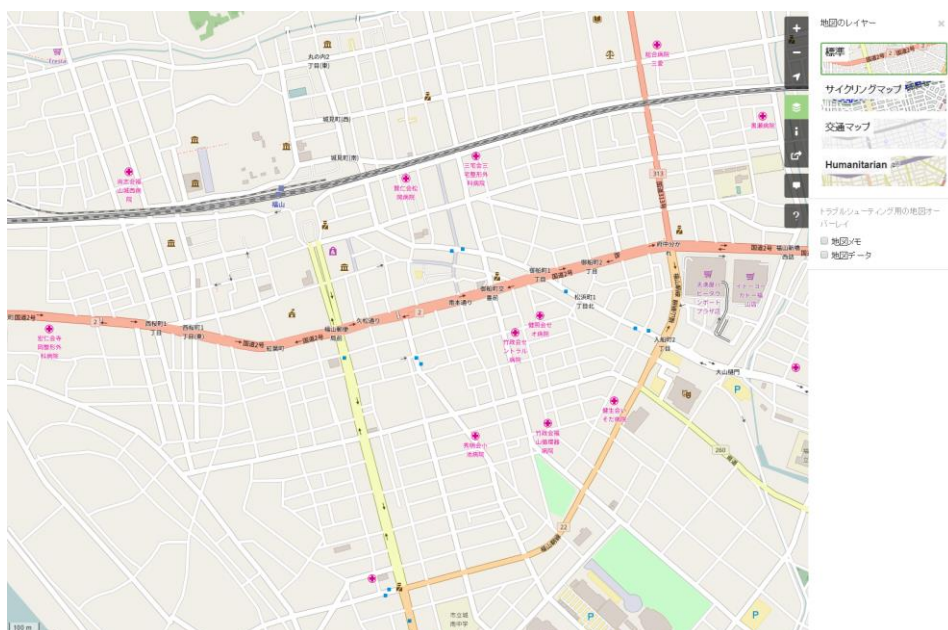
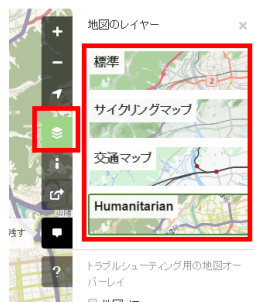


図. 標準レイヤ

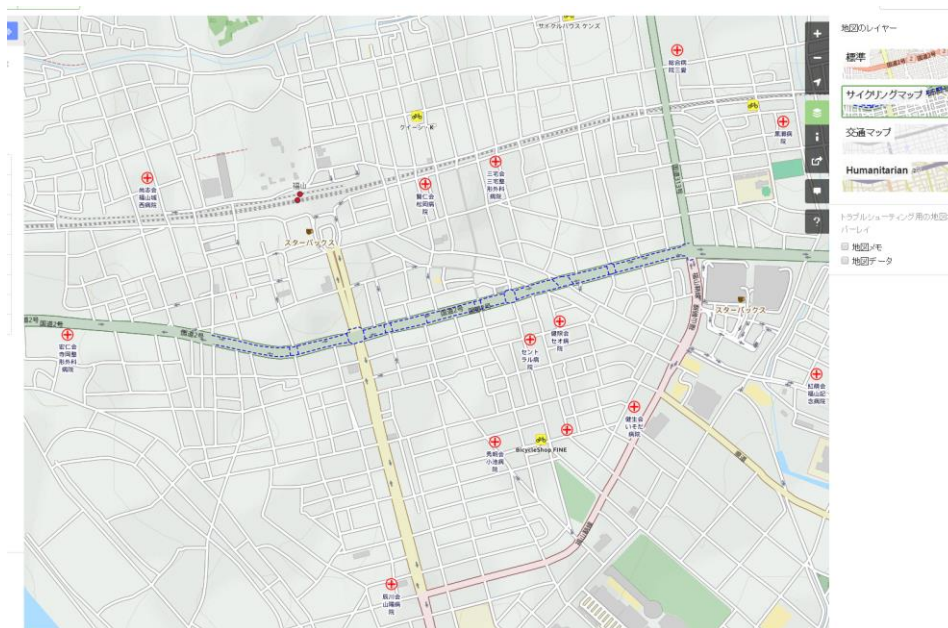


図. サイクリングマンブレイヤ



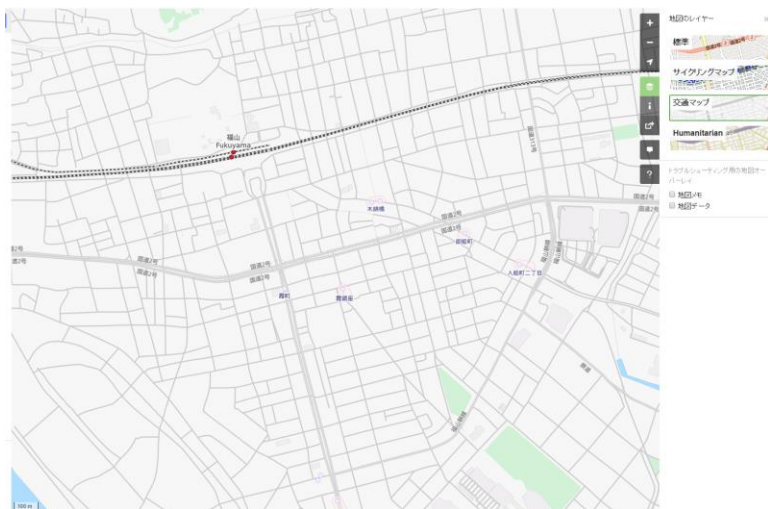


図. 交通マップレイヤ. JR 駅の情報が入っていることが分かる.

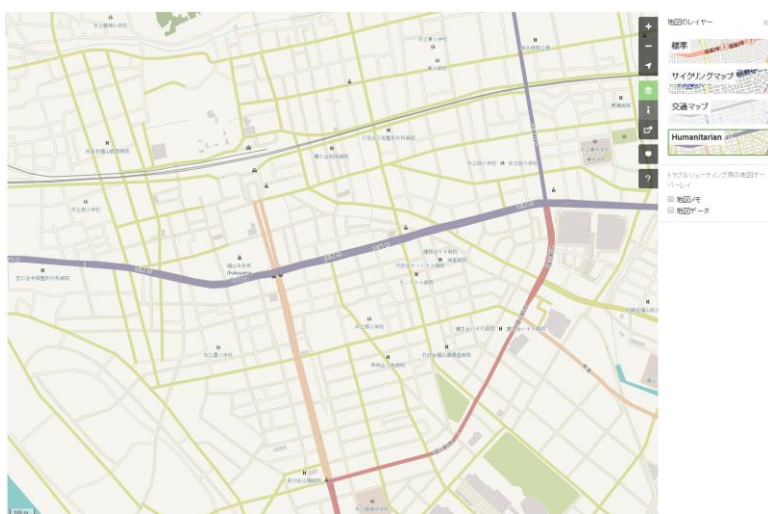


図. Humanitarian レイヤ

## ◆ 地図の編集を行うときの注意点

- ・著作権を侵害しない

他人の地図を書き写す, 他人の情報を書き写すことは禁止

- ・自分で調べた情報を掲載するのは OK

・ OpenStreetMap サイトで表示される写真 (航空写真など) をなぞって, **ポイント, ライン, エリア**などの情報を入れていくことは OK.

## ◆ ポイント, ライン, エリア

### ポイント: 点

地物 (建物, 施設, 設備, 交通標識など) の**所在の情報**を示すもの.

名前, 種類, 電話番号, URL などの情報をつけることも可. (「タグ」という).

### ライン: 折れ線

川, 道, 電線などの**形の情報**.

名前, 種類, 車線数, 最高速度などの情報をつけることも可能. (「タグ」という).

### エリア: 領域

敷地, 建物の輪郭, 区域, 行政境界 (市町村など) を示すもの

名前などの情報をつけることも可能. (「タグ」という).

## ◆ 編集は世界共同で行っています.

- ・ iD エディタでは, こまめに「保存」の操作を行う (これでアップロードされる)
- ・ iD エディタで保存の操作をしたら, Web ブラウザで「再読み込み」の操作を行う (これで, 他の人の最新の編集結果がダウンロードされる)

なぜ?

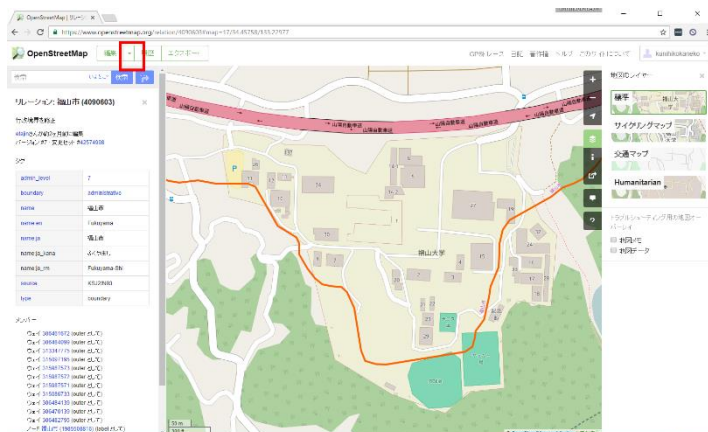
同じ場所を, たまたま複数の人間で編集していると, 衝突してしまいそうになるため (他の人の編集結果を消してしまうようなこと).

## ◆ iD エディタ

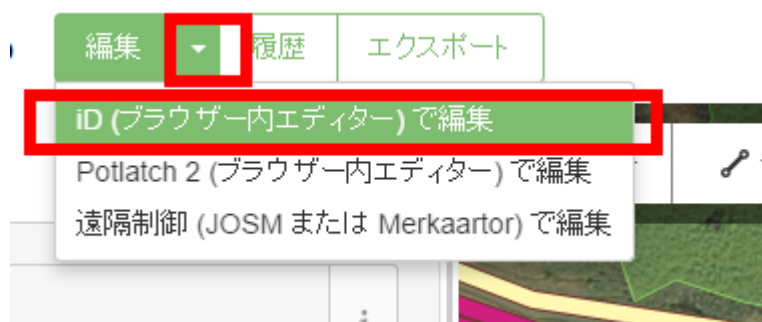
iD エディタとは, OpenStreetMap を編集するためのアプリ. インストール操作は必要なく, Web ブラウザで動く. 編集結果をすぐに世界に公開することが可能.

### (1) 起動

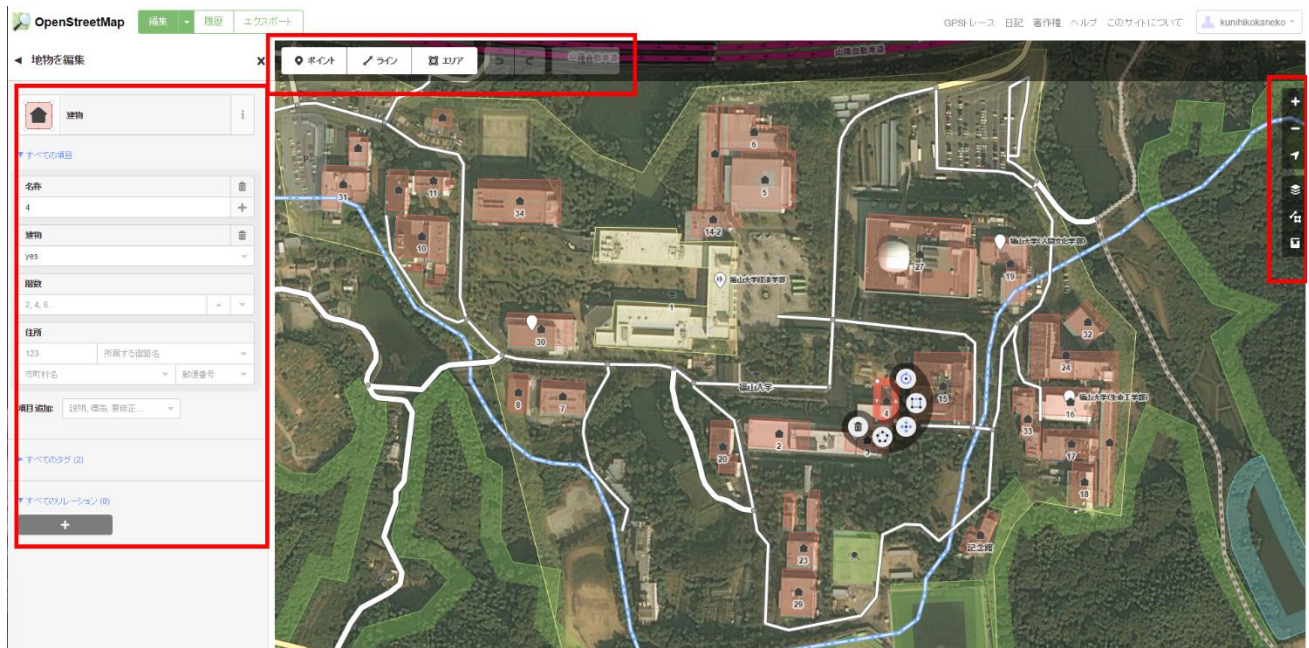
① OpenStreetMap をある程度、地図をズームインすると、編集可能状態になる。「編集」の右横の三角形をクリック。



② 「ID (ブラウザ内エディター)で編集」を選ぶ



## (2) 画面構成



### □地物パネル：左側

ポイント、ライン、エリアなどのオブジェクトに付与された**種々の情報（タグ）**が表示されている。**タグを編集**したり、**新しいタグを追加**したりできる。

### □ツール：上側

編集ツールが表示される

- ・ポイントを描く
- ・ラインを描く
- ・エリアを描く
- ・やり直し (Undo)
- ・やり直しの取り消し (Redo)
- ・変更の保存

### □マップパネル（右側）

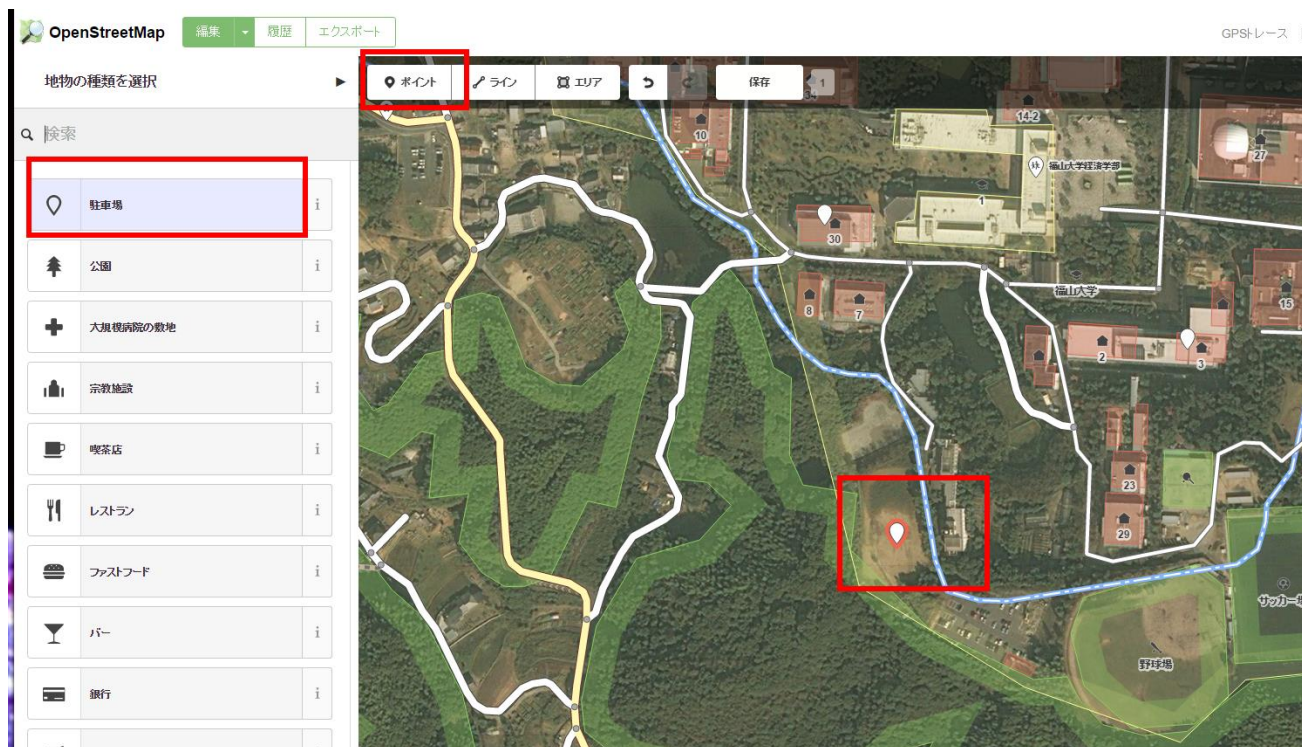
- ・ズームイン
- ・ズームアウト
- ・現在地の表示
- ・背景画像レイヤの変更 ※既定（デフォルト）ではマイクロソフトの Bing aerial imagery
- ・ヘルプメニューの表示

### (3) iD エディタでできること

#### □ ポイント情報の追加.

ツールで「ポイント」を選び、  
地図にポイントを置いて、  
地物パネルで種類を選ぶ。

※置いたポイントは、マウスで動かすことができる。削除したいときは、左クリックして、メニューで「ごみ箱」を選ぶ。



## □ ライン情報の追加.

ツールで「**ライン**」を選び、  
地図をクリックしながらラインの**ポイント**を置いて、  
地物パネルで**種類**を選ぶ。

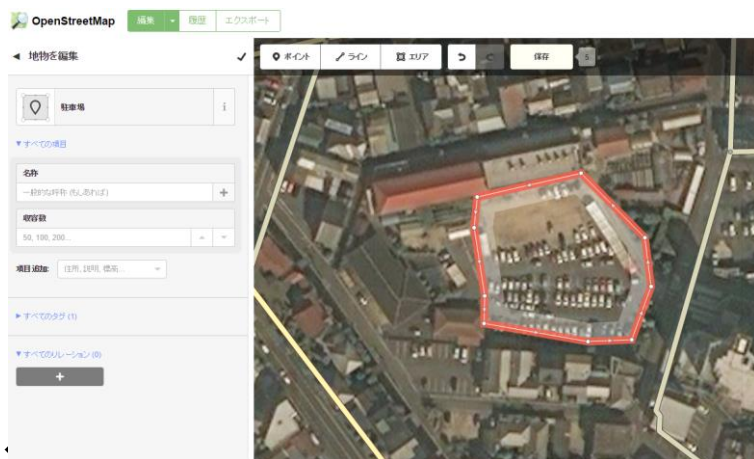
※置いたポイントは、マウスで動かすことができる。削除したいときは、左クリックして、メニューで「**ごみ箱**」を選ぶ。



## □ エリア情報の追加.

ツールで「**エリア**」を選び、  
地図をクリックしながらエリアのポイントを置いて、  
地物パネルで**種類**を選ぶ。

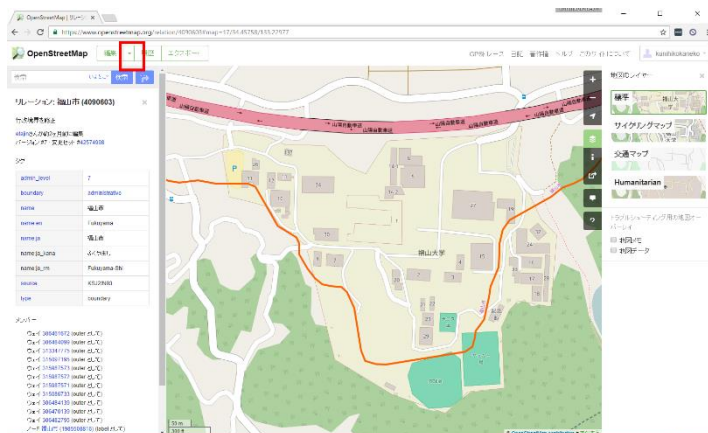
※置いたポイントは、マウスで動かすことができる。削除したいときは、左クリックして、メニューで「**ごみ箱**」を選ぶ。



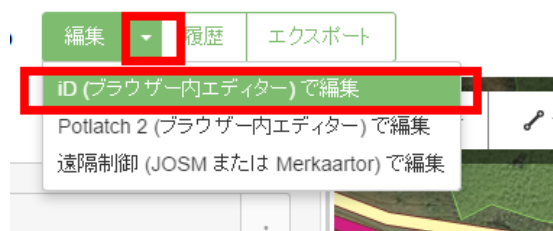
車道，線路，歩道，水路関係，障害物は，さらに細かく分類される

## ◆ iD エディタを使ってみよう

①ある程度、地図をズームインすると、編集可能状態になる。「編集」の右横の三角形をクリック。



② 「ID (ブラウザ内エディター)で編集」を選ぶ



## チュートリアルを行ってみてください

③はじめて iD エディタを使うので「チュートリアルを開始」をクリックしてみる。



③チュートリアルが始まる。

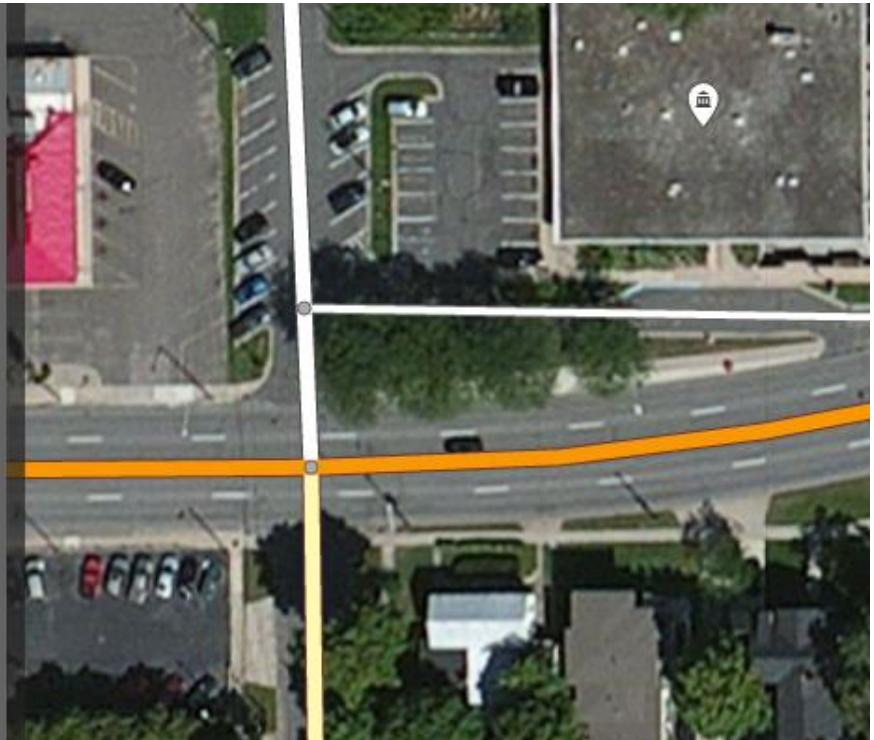


## (1) ナビゲーション

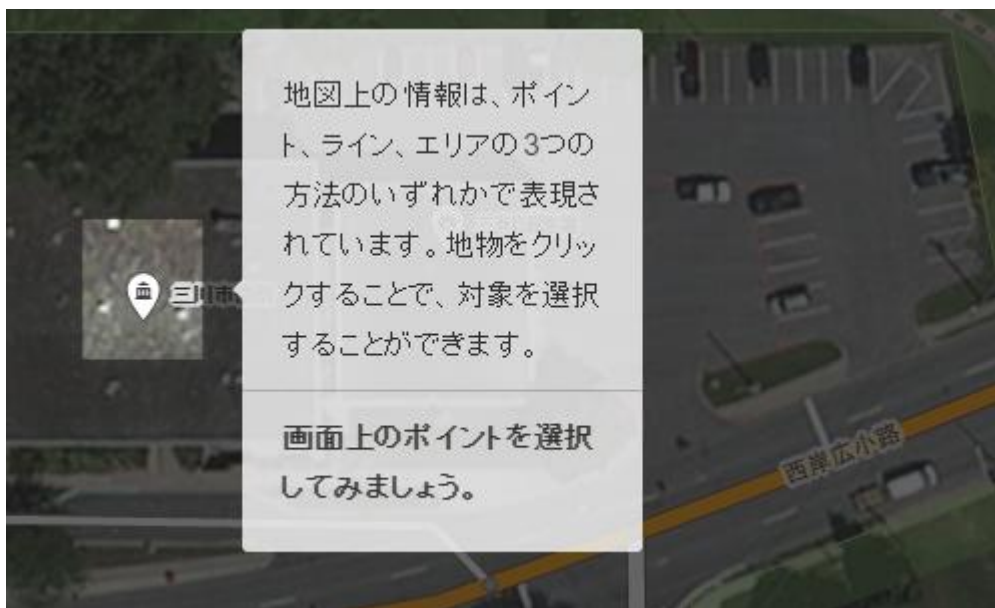
指示に従って、**地図の移動を行ってみる**こと。

地図編集画面には、航空写真などの背景画像と重なってOpenStreetMapのデータが表示されます。ウェブで公開されている他の地図と同様、クリックした状態でカーソルを移動させることで表示位置を移動させることができます。

地図をクリックして移動させてみてください！



※下のような指示が出たら、**画面上のポイント**を選択してみる。



※つぎのように詳細情報編集ウィンドウが表示されたら、指示に従って**ウィンドウ**を閉じる。



(2) 今度は、チュートリアル「ポイント」を選んでみる。



※次のような表示が出たら、ポイントボタンをクリックした後、ポイントの追加を行ってみる。

